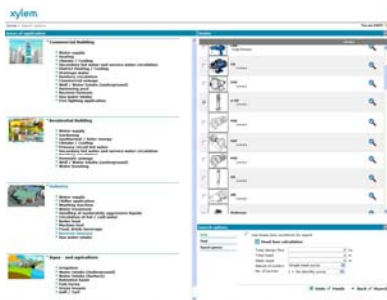


Доступна программа по подбору насосного оборудования в он-лайн режиме.

15 Декабря 2011: Xylect – это программа по подбору продукции для компаний, входящих в состав концерна Xylem – Lowara, Flygt и Vogel, является эффективным инструментом по работе с проектами.

В Xylect присутствуют все те функции, которые были включены в предыдущие версии программы подбора SelectITТ; все аккаунты, пароли и проекты были перенесены и добавлены новые функции, чтобы позволить пользователям подбирать оборудование по типу продукции, назначению или рабочим параметрам.

“Xylect быстро становится ключевым ресурсом для клиентов, уменьшая время подбора насосов и упрощая процесс размещения заказов” сказал Rigels Нохгај, администратор центра программного обеспечения Xylem’s RCW. “Доступная он-лайн программа подбора на ресурсе www.xylect.com является ценным ресурсом для инженеров и проектировщиков, которые нуждаются в эффективном методе подбора насосов. Мы также создали новый вариант сайта с новым дизайном Xylem с сохранением прежней функциональности”



“Xylect’s interface ”: Он-лайн программа подбора Xylem предлагает современный продукт подбора насосного оборудования для различных сфер применения.

Для получения дополнительной информации зарегистрируйтесь на сайте www.xylect.com .



ООО «Флигт энд Ловара Уотер Технолоджи»

107023, г. Москва,
ул. М. Семеновская, 3, пом V, ком. 58
Тел. +7 495 223 08 53
Факс. +7 495 223 08 51

О компании Xylem

В 2011 году корпорация ИТТ представила компанию Xylem как отдельную структуры, в которой работают более 12000 человек и годовой оборот составляет 3,6 миллиарда \$. Xylem является мировым лидером в области технологий, связанных с транспортировкой, очисткой различных жидкостей, которые позволяют эффективно использовать воду как для нужд жилищно-коммунального хозяйства, так и в различных областях промышленности. В более чем 150 странах компания имеет давние взаимоотношения с клиентами, которые знают нас как мощную комбинацию ведущих мировых брендов, поддерживаемую традицией к инновациям.

Название «Xylem» взято из греческого языка и обозначает ткань растений, которая отвечает за транспортировку воды, что подчеркивает высокую эффективность и техническое совершенство наших технологий. За дополнительной информацией обращайтесь нашу страницу www.xyleminc.com.

###